



AVK KEIL-FLACHSCHIEBER MIT FLANSCHEN, PN 10/16, CTC

06/70

Für Gas, DIN F4, NBR-Keil, CTC

003



AVK Schieber sind in jeder Hinsicht für hohe Sicherheit ausgelegt - wesentliche Bauteile sind lückenlos rückverfolgbar. Der vollvulkanisierte Keil besteht aus AVK-eigenem öl- und gasbeständigem NBR-Gummi. Die hohe Formfestigkeit des Gummis, die zweifache Vulkanisierung und die stabile Keilkonstruktion gewährleisten eine hohe Lebensdauer. Die dreifach abgesicherte, unter Druck austauschbare Spindelabdichtung, die stabile Spindel und der vollständige Korrosionsschutz sind Garantien für hohe Zuverlässigkeit.

Produktbeschreibung:

Keil-Flachschieber mit Flanschen für Gas -20 °C bis +60°C

Normen:

- Konstruiert nach EN 13774
- Baulänge nach EN 558 Tabelle 2, Reihe 14 (F4)
- Standard Flanschbohrung nach EN 1092 (ISO 7005-2), PN 10/16

Tests/Zulassungen:

- Hydraulische Tests nach DIN 3230-5, PG 3 und EN 13774 Klasse 2
- Zulassung nach DIN-DVGW Zertifikat NG-4313BO0281
- Zulassung nach DVGW EC Zertifikat CE-0085BO0317
- Zulassung nach ÖVGW Zertifikat G 2.711
- Zulassung nach SVGW Zertifikat Nr. 08-068-5
- Zugelassen nach KIWA Zertifikat 65139/01

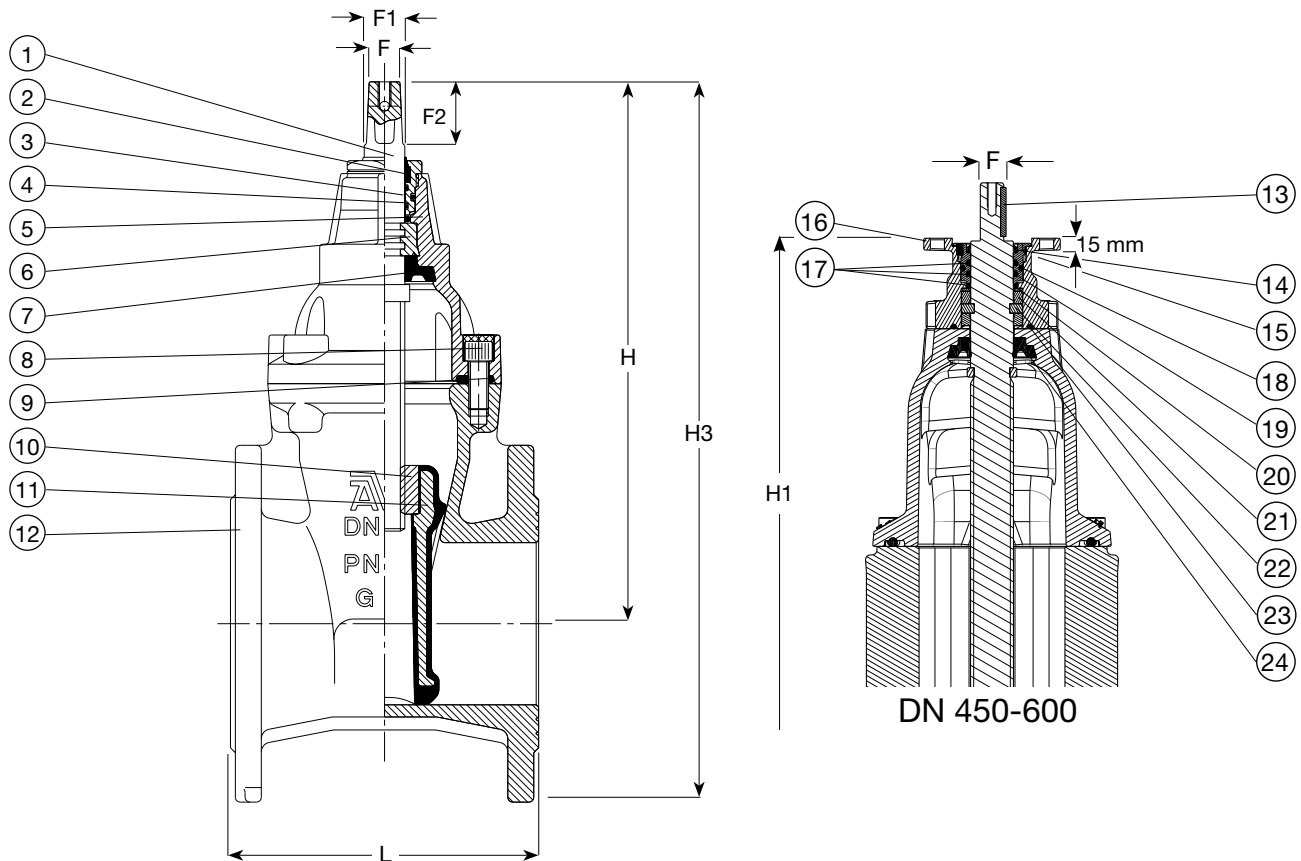
Eigenschaften:

- Feste, integrierte Keilmutter verhindert Vibrationen und sorgt für eine hohe Lebensdauer
- Vollvulkanisierter Keil mit Führungsschienen, integrierten Keilschuhen und einer großen konischen Spindelöffnung
- Edelstahlspindel mit Keilanschlag und gerolltem Gewinde für hohe Festigkeit
- 360 Grad-Druckring zur Fixierung der Spindel und für niedrige Drehmomente im freien Lauf
- Dreifach abgesicherte Dichtung mit einem NBR-Abstreifer und vier O-Ringen aus NBR in einer unter Druck auswechselbaren Spindelmutter aus entzinkungsfreiem Messing
- Eine Lippendichtung ist die Hauptdichtung zum Medium
- Runde, versenkte Haubendichtung aus NBR-Gummi
- Versenkte und abgedichtete Gehäuseschrauben aus Edelstahl, umgeben von der Haubendichtung
- Voller Durchgang
- Geringes Drehmoment
- Epoxy-Beschichtung nach DIN 30677-2 und AVK-Richtlinien
- DN 450-600 mit Wälzlagern aus Edelstahl und externe Polyamid-Keilschuhen für niedrige Betriebsdrehmomente. Mit Flansch nach ISO F14 an der Oberseite und Ringschrauben zum Anheben

Zubehör:

Spindelschoner, Handrad, Einbaugarnitur, Straßenkappe und Flanschadapter.





Teilleiste:

1. Spindel	Edelstahl min. 13 % Cr	2. Abstreifer	NBR-Gummi
3. Gleitlager	Entzinkungsfreies Messing	4. O-Ring	NBR-Gummi
5. Haube	Duktilguss, min. GJS-400-15	6. Kamming	Entzinkungsfreies Messing
7. Lippendichtung	NBR-Gummi	8. Gehäuseschrauben	Edelstahl A2, mit Heißklebstoff
9. Haubendichtung	NBR-Gummi	10. Keilmutter	Entzinkungsfreies Messing
11. Passfeder	Duktiles Eisen mit NBR-Gummi	12. Gehäuse	Duktilguss, min. GJS-400-15
13. Keil	Edelstahl A2	14. Abstreifer	NBR-Gummi
15. Schraube	Edelstahl A2	16. Anschlussflansch	Duktilguss
17. O-Ring	NBR-Gummi	18. O-Ring	NBR-Gummi
19. Gleitlager	Entzinkungsfreies Messing	20. Druckscheibe	Edelstahl
21. Wälzlager	Edelstahl	22. Druckring	Edelstahl
23. O-Ring	NBR-Gummi	24. Lippendichtung	NBR-Gummi

Komponenten können durch gleich- oder höherwertige Materialien ersetzt werden.

Artikelnummern und Maße:

AVK Art.nr.	DN mm	Flanschbohrung	L mm	H mm	H1 mm	H3 mm	F mm	F1 mm	F2 mm	Gewicht kg
06-040-70-01237	40	PN10/16	140	241		316	14	17	29	10
06-050-70-01237	50	PN10/16	150	241		324	14	17	29	10
06-065-70-01237	65	PN10/16	170	271		364	17	20	34	13
06-080-70-01237	80	PN10/16	180	297		397	17	20	34	15
06-100-70-01237	100	PN10/16	190	334		444	19	22	38	22
06-125-70-01237	125	PN10/16	200	376		501	19	22	38	27
06-150-70-01237	150	PN10/16	210	448		591	19	22	38	36
06-200-70-00237	200	PN10	230	562	-	732	24	28	42	52
06-200-70-01237	200	PN16	230	562	-	732	24	28	42	54

For further details see section "Technical Information".
The designs, materials and specifications shown are subject to change without notice due to the continuous development of our product programme.

AVK Art.nr.	DN mm	Flansch- bohrung	L mm	H mm	H1 mm	H3 mm	F mm	F1 mm	F2 mm	Gewicht kg
06-250-70-00237	250	PN10	250	664	-	864	27	31	47	79
06-250-70-01237	250	PN16	250	664	-	864	27	31	47	80
06-300-70-00237	300	PN10	270	740	-	968	27	31	47	116
06-300-70-01237	300	PN16	270	740	-	968	27	31	47	116
06-350-70-00337	350	PN10	290	930	-	1190	32	37	55	220
06-350-70-01237	350	PN16	290	930	-	1190	32	37	55	220
06-350-70-01337	350	PN16	290	930	-	1190	32	37	55	220
06-400-70-00337	400	PN10	310	960	-	1241	32	37	55	240
06-400-70-01337 ⁽¹⁾	400	PN16	310	960	-	1241	32	37	55	240
06-450-70-01337 ⁽²⁾	450	PN16	330	1167	1087	1487	30	-	75	487
06-500-70-01337 ⁽²⁾	500	PN16	350	1142	1062	1500	30	-	75	559
06-600-70-01337 ⁽³⁾	600	PN16	390	1285	1205	1705	30	-	75	762

⁽¹⁾

⁽²⁾

⁽³⁾ Mit F14 Flansch für Antrieb. Nicht CE zugelassen