



AVK VALVOLA DI RITEGNO A CLAPET, PN10/16

41/60-003

Asse nudo, DN50-300

Le valvole di ritegno a clapet AVK serie 41 sono caratterizzate dalla sede e dalla tenuta metallica. Installate in applicazioni di pompaggio per impedire il riflusso possono essere utilizzate per acqua potabile e acque reflue. Il disco è collegato all'albero tramite una boccola flessibile che consente al disco e alla sede della valvola di essere perfettamente regolati. Tutte le parti interne sono in acciaio inossidabile o rivestite con resina epossidica approvata per acqua potabile o EPDM. Le valvole di ritegno a clapet della serie 41 sono disponibili con boccole chiuse o estremità libera dell'albero dove è possibile montare una leva con un contrappeso o una molla per attenuare i picchi di pressione.

Descrizione prodotto

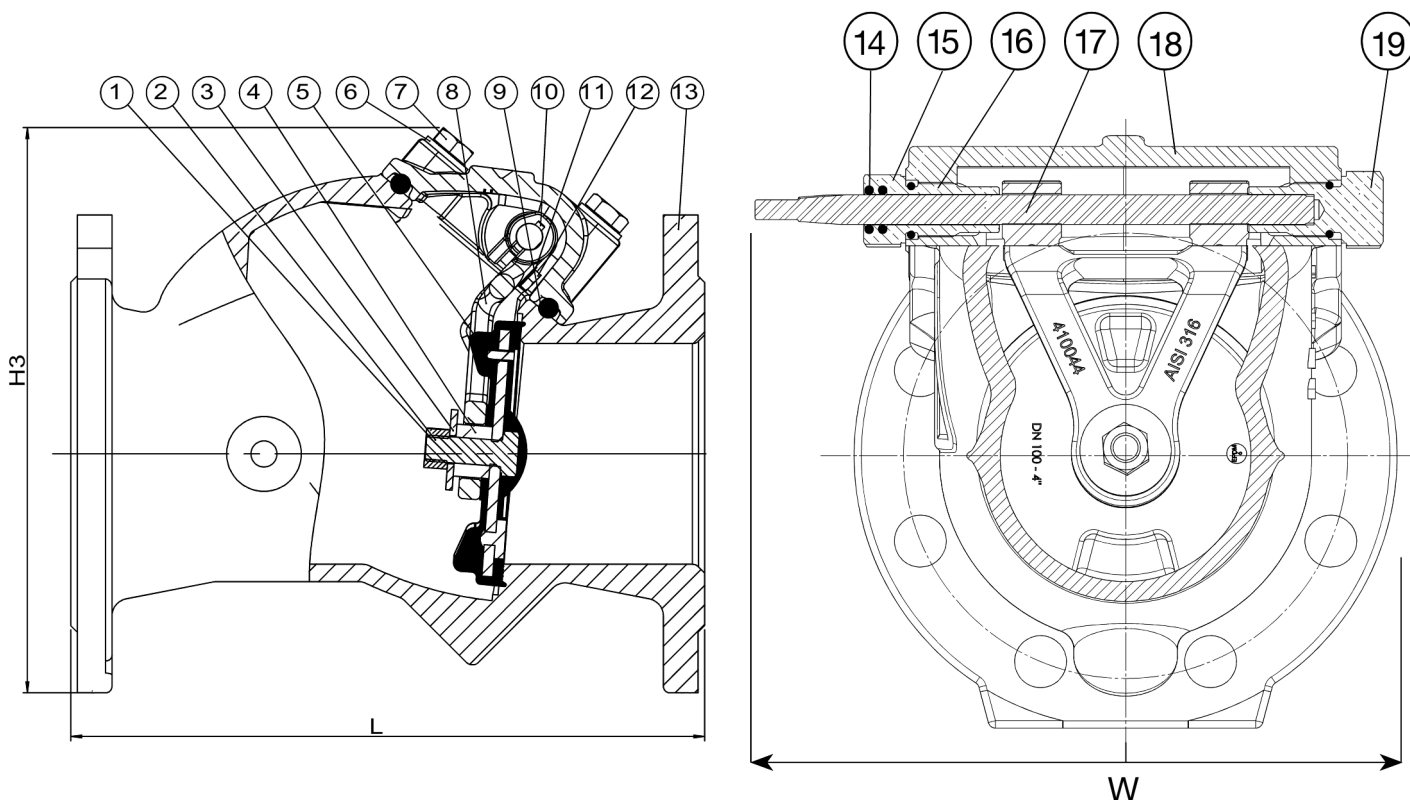
Valvola di ritegno a clapet ad asse nudo. Per il trattamento di acqua potabile e liquidi neutri fino a max. 70 °C

Standard costruttivi

- Costruzione secondo EN 1074-3
- Scartamento secondo EN 558 tabella 2 serie 48
- Foratura standard flangia secondo EN1092-2 (ISO 7005-2), PN 10/16



Expect... **AVR**


Lista componenti

1. Dado	Acciaio inossidabile A4	11. Rondella	Acciaio inossidabile A4
2. Bullone	Acciaio inossidabile A4	12. Bullone	Acciaio inossidabile A4
3. Rondella	Acciaio inossidabile A4	13. Corpo	Ghisa sferoidale GJS-500-7 (GGG-50)
4. Distanziale	Poliammide	14. O-ring	NBR
5. Disco ⁽¹⁾		15. boccola aperta	Ottone dezincificato
6. Rondella	Acciaio inossidabile A2	16. O-ring	NBR
7. Bullone	Acciaio inossidabile A2	17. Albero	Acciaio inossidabile 420
8. cardine ⁽²⁾	Acciaio inossidabile 316	18. Cappello	Ghisa sferoidale GJS-500-7 (GGG-50)
9. Guarnizione cappello	EPDM	19. Boccola cieca	Ottone dezincificato
10. Chiavetta	Acciaio inossidabile A4		

Tabella dimensionale

Codice AVK	DN	Flangia Filettatura	L mm	H3 mm	W mm	Peso netto arr. kg
41-050-60-018	50	PN10/16	200	197	235	13
41-065-60-018	65	PN10/16	240	222	235	16
41-080-60-018	80	PN10/16	260	230	240	20
41-100-60-018	100	PN10/16	300	255	260	21
41-125-60-018	125	PN10/16	350	341	332	36
41-150-60-018	150	PN10/16	400	348	338	51
41-200-60-008	200	PN10	500	412	393	83
41-200-60-018	200	PN16	500	412	393	83
41-250-60-008	250	PN10	600	568	689	183
41-250-60-018	250	PN16	600	568	689	183
41-300-60-008	300	PN10	700	640	689	231
41-300-60-018	300	PN16	700	640	689	231