

Válvulas de cierre de seguridad Desponia® y Desponia® plus

Desponia® y Desponia® plus –
EN 161 certificado por DVGW

La gama Desponia®, con certificación EN 161 aprobada por DVGW, ofrece alta seguridad y fiabilidad para aplicaciones de gas.

La regulación EN 161 establece los requisitos obligatorios, en válvulas de cierre automático, desde DN 50 hasta DN 250; para quemadores y aplicaciones de gas, en sistemas con una presión de hasta 5 bar.

De acuerdo a esta regulación, la funcionalidad, de estas válvulas de seguridad de cierre rápido, se concibe para evitar condiciones de operación peligrosas y así el sistema esté protegido. Si la fuente de alimentación auxiliar falla, las válvulas de seguridad de cierre rápido cierran a través de la fuerza del muelle en menos de 1 segundo.

Desponia® y Desponia® plus, en tamaños desde DN 50 hasta DN 250 y con una presión de hasta 5 bar, han superado las estrictas exigencias de la regulación EN 161 y obtenido la aprobación por DVGW, según EN 161 Clase A, válvulas del grupo 2, seguridad Clase B. Además, también cumplen unos de los estándares más relevantes sobre emisiones fugitivas, TA-Luft/VDI 2440 y se pueden suministrar en ejecución ATEX.

Componentes para una operación eficaz

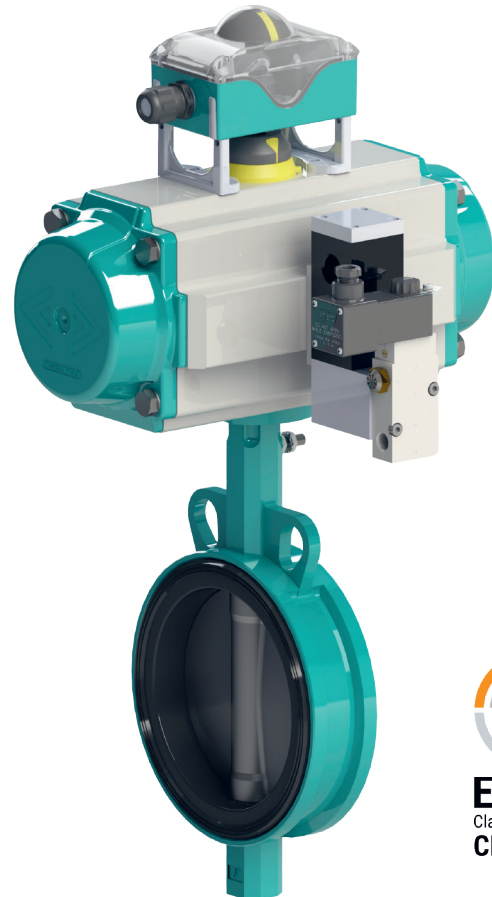
Desponia® y Desponia® plus - Con cuerpo en fundición dúctil, nodular o acero inoxidable, disco en acero inoxidable y anillo NBR

IA motion - innovador actuador de aluminio con cremallera y piñón que garantizan una rápida liberación del aire, para cerrar la válvula en menos de 1 segundo

Válvula de escape rápido - necesaria en ciertas configuraciones, para cumplir con los tiempos de cierre requeridos

Electroválvulas - disponibles en diferentes voltajes, categorías ATEX y conexiones NAMUR 1 y 2

Final de carrera - disponible en varios materiales y diversas versiones de indicador



Gama de producto

Válvulas de mariposa Desponia® y Desponia® plus
DN 25 – DN 250

Presión de trabajo hasta 5 bar

Componentes del sistema

- IA motion, actuador neumático de simple efecto
- Válvula de escape rápido
- Electroválvula
- Final de carrera (opcional)
- Filtros de aire (opcional)
- Panel de control (opcional)

InterApp desarrolla, produce y distribuye válvulas y accesorios. Como empresa tecnológica centrada en el cliente, suministramos a nuestros clientes de todo el mundo, soluciones integrales para el control de fluidos en los sectores industriales más exigentes.

Con sede central en Suiza, InterApp es miembro del grupo danés AVK.