

Valvole a farfalla di intercettazione Desponia® e Desponia® plus

Desponia® e Desponia® plus –
certificate secondo EN 161 da DVGW

Certificate e approvate secondo EN 161 da DVGW, la gamma Desponia® offre un utilizzo sicuro e affidabile su bruciatori e applicazioni gas.

La normativa EN 161 definisce i requisiti obbligatori per valvole di intercettazione automatiche per bruciatori e apparecchiature gas, per sistemi con pressione di esercizio fino a 5 bar e diametri da DN 50 a DN 250.

In accordo a questa normativa, la funzione e il funzionamento, delle valvole di sicurezza a chiusura rapida è concepito in modo da evitare condizioni operative pericolose e garantire la protezione del sistema. Se l'alimentazione elettrica si interrompe, la valvola di sicurezza a chiusura rapida viene chiusa dalla forza della molla dell'attuatore in meno di 1 secondo.

Le valvole Desponia® e Desponia® plus, da DN 50 a DN 250 con pressione di esercizio fino a 5 bar, hanno passato gli stringenti requisiti della normativa EN 161 e ottenuto l'approvazione del DVGW in accordo alla EN 161 Classe A. Inoltre rispettano la normativa per le emissioni verso l'esterno TA-Luft/VDI 2440 e possono essere fornite in esecuzione ATEX.

Componenti per un affidabile utilizzo

Desponia® e Desponia® plus - con corpo in ghisa sferoidale, acciaio al carbonio e inossidabile, disco in acciaio inossidabile e manicotto in NBR

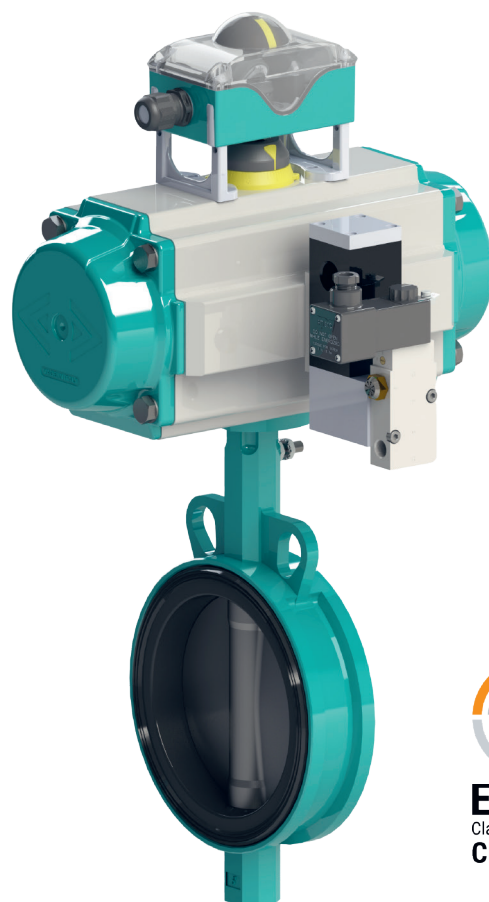
IA motion - innovativo attuatore pignone cremagliera in alluminio assicura lo scarico rapido dell'aria, con chiusura della valvola in meno di 1 sec

Valvola scarico rapido - necessaria in alcuni assiemi per garantire il tempo di chiusura richiesto

Elettrovalvola - Disponibile in diversi voltaggi, versioni ATEX e connessioni Namur 1 e 2

Box fine corsa - Disponibili in diversi materiali e tipo dei contatti

IA®
InterApp



Gamma prodotti

Valvole a farfalla Desponia® e Desponia® plus
DN 25 – DN 250

Pressione esercizio fino a 5 bar

Componenti del sistema

- **IA Motion, attuatore pneumatico a semplice effetto**
- **Valvola scarico rapido**
- **Elettrovalvola**
- **Box fine corsa (opzione)**
- **Filtro aria (opzione)**
- **Pannello di controllo (opzione)**

InterApp è una società affiliata del gruppo AVK attivo in tutto il mondo e sviluppa, produce e commercializza sistemi di valvole e rubinetti.

Come azienda di management tecnologico e di progetto orientata al cliente, InterApp realizza le soluzioni più innovative della tecnica dei fluidi per le applicazioni e i settori industriali degli ambienti più gravosi di tutto il mondo.