

# Przepustnice odcinające Desponia® i Desponia® plus

Desponia® i Desponia® plus –  
Certyfikat EN 161 wydany przez DVGW

Desponia® posiada certyfikat EN 161 i jest zatwierdzona przez DVGW, oferuje bezpieczne i niezawodne zastosowanie w palnikach gazowych i aplikacjach gazowych.

Norma EN 161 ustala obowiązkowe wymagania dla automatycznych zaworów odcinających do palników gazowych i urządzeń gazowych, dla instalacji o ciśnieniu roboczym do 5 bar i wielkości zaworów od DN 50 do DN 250.

Zgodnie z tą regulacją, funkcja i działanie szybko zamykających się zaworów bezpieczeństwa jest tak pomyślana, aby uniknąć niebezpiecznych warunków pracy, a system był chroniony. W przypadku awarii pomocniczego źródła zasilania, bezpieczne szybkie zamknięcie realizowane jest za pomocą siły sprężyny, a czas zamknięcia jest krótszy niż 1 sekunda.

Desponia® i Desponia® plus, od DN 50 do DN 250 i ciśnieniu roboczym do 5 bar, spełniły surowe wymagania normy EN 161 i uzyskały aprobatę DVGW, zgodnie z EN 161 klasa A, grupa 2, klasa bezpieczeństwa B. Ponadto, spełniają wymagania jednej z najważniejszych norm dotyczącej emisji substancji lotnych TA-Luft/VDI 2440 i mogą być dostarczone w wykonaniu ATEX.

## Komponenty zapewniające niezawodną pracę

**Desponia® i Desponia® plus** - z korpusem z żeliwa sferoidalnego, staliwa lub stali nierdzewnej, z dyskiem ze stali nierdzewnej i wykładziną NBR

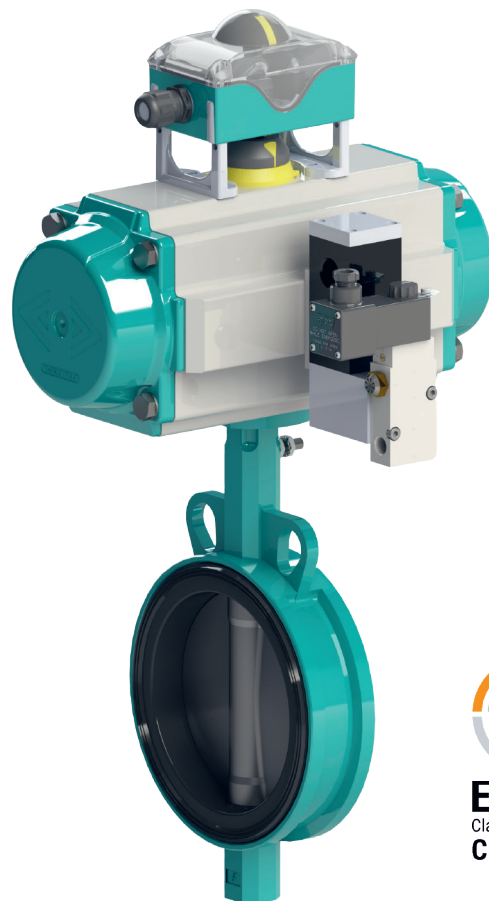
**IA motion** - innowacyjny siłownik z korpusem aluminiowym i mechanizmem zębatkowym zapewniający szybki wypływ powietrza, umożliwiający zamknięcie zaworu w czasie mniej niż 1 sekundę

**Blok szybkiego spustu** - konieczny dla niektórych zespołów, aby spełnić wymagane czasy zamknięcia

**Zawory elektromagnetyczne** - dostępne w różnych napięciach, kategoriach ATEX oraz z przyłączem NAMUR 1 i 2

**Skrzynki wyłączników krańcowych** - dostępne z wielu materiałów korpusu i w różnych wersjach wyłączników

**IA®**  
**InterApp**



## Oferta produktów

**Przepustnice Desponia® i Desponia® plus**  
DN 25 – DN 250

**Ciśnienie robocze do 5 bar**

## Części składowe systemu

- IA motion, siłownik pneumatyczny jednostronnego działania
- Blok szybkiego spustu
- Zawór elektromagnetyczny
- Skrzynka wyłączników krańcowych (opcjonalnie)
- Filtry powietrza (opcjonalnie)
- Panel sterowania (opcjonalnie)

InterApp AG zastrzega sobie prawo do zmiany lub usunięcia produktów lub usług z swojego zakresu oferty w dowolnym czasie i bez uprzedniego powiadomienia lub zobowiązania. Firma InterApp AG nie ponosi żadnej odpowiedzialności za konsekwencje wynikające z użycia tego dokumentu. Nie ma gwarancji, że podane tu informacje są kompletne, dokładne lub aktualne.