

Description

Electro distributeur 3/2 et 5/2 voies avec plan de pose NAMUR 1/2", monostable, retour par ressort et commande manuelle de secours.

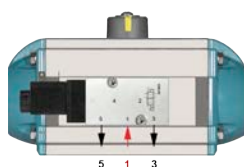
Caractéristiques

- Electro distributeur 3/2 voies **MNH 310 121**
- Electro distributeur 5/2 voies **MNH 510 121**
- Diamètre nominal 1/2"
- Débit nominal 3000 l/min
- Plan de pose NAMUR
- Pression différentielle min. 1,0 bar, max. 10 bar
- Matériau aluminium anodisé
- Tenue en température -10°C ÷ 50°C



Dimensions

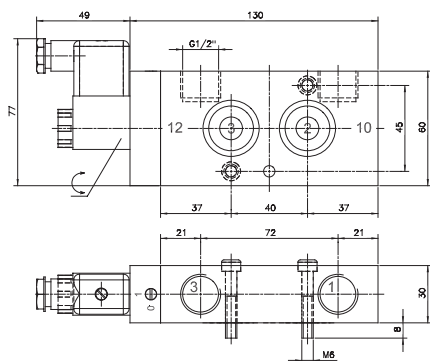
IA750



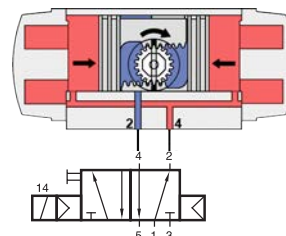
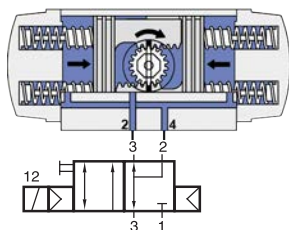
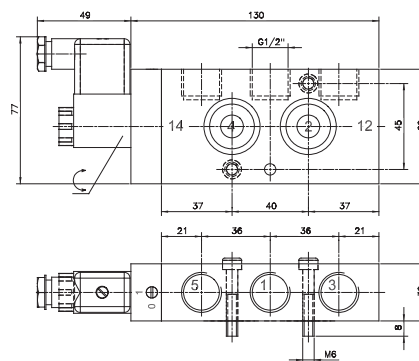
IA700
IA800, IA1000



MNH 310 121



MNH 510 121



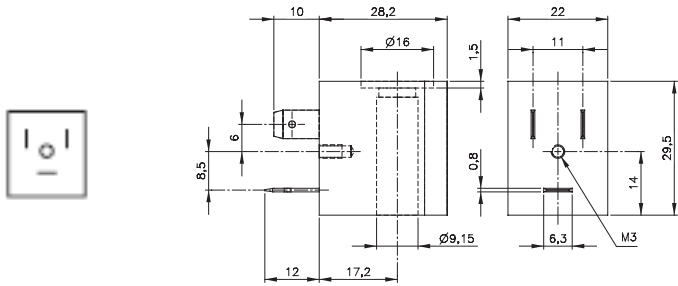
IA motion	Electro distributeur	[Watt]	NAMUR	Raccord	[kg]
IA650- IA1000	MNH 310 121+MA 22 ** X CE+ST 22 E1N	3	1/2"	G 1/2"	0,70
	MNH 510 121+MA 22 ** X CE+ST 22 E1N		1/2"	G 1/2"	0.70

** Tension bobines 230V/50Hz, 110V/50Hz, 24V/50Hz, 48V=, 24V=, 12V=

MA 22 - Bobine pour électrodistributeur

Boîtier en polyester résistant à la température chargé de 30 % de fibre de verre, raccord forme B (DIN / ISO 436 50), classe d'isolation F, avec fiche correspondante, électrodistributeur IP 65.

Dimensions

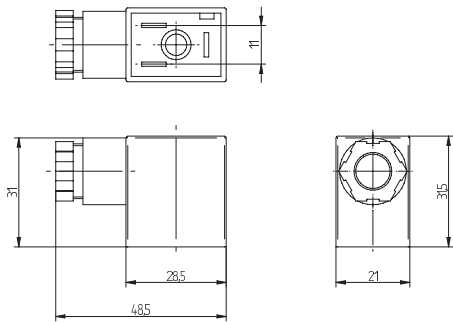


Type	Tension	Tolérance	Ampère	Consom. puissance	Raccord
MA 22 12DC	12 V=	±10 %	250 mA	3 W	Industrie forme B
MA 22 24DC	24 V=	±10 %	125 mA	3 W	
MA 22 48DC	48 V=	±10 %	62 mA	3 W	
MA 22 110AC	110 V~	±10 %	45 mA	5 VA	
MA 22 230AC	230 V~	±10 %	22 mA	5 VA	

ST 22 - Fiche

Fiche avec boîtier noir, avec joint plat, vis de fixation et écrou, le système atteint l'indice de protection IP 65 conformément à la norme IEC 60 529.

Dimensions



Type	Tension de service	Courant max.	Diamètre câble	Raccord
ST 22	0 - 250 V	10 A	4 - 8 mm	Industrie forme B

Les données techniques sont à titre informatif qui ne nous engagent à rien. Elles n'assurent aucune propriété. Référez-vous à nos conditions générale de vent. Modifications sans préavis.
© 2019 InterApp AG, all rights reserved