

## 描述

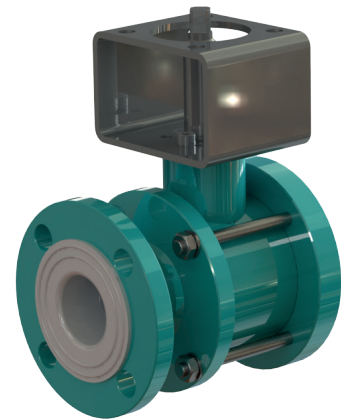
全通徑PFA內襯球閥，帶法蘭連接和三片式閥體，適用於腐蝕性應用。

## 產品特點

- 口徑範圍 DN 15 (½") – 100 (4")
- 法蘭連接 ANSI cl. 150
- 面間距標準 ANSI B16.10
- 最大工作壓力 max. 16 bar
- 工作溫度 -50 °C 至 180 °C
- 防靜電版本 依客戶需求

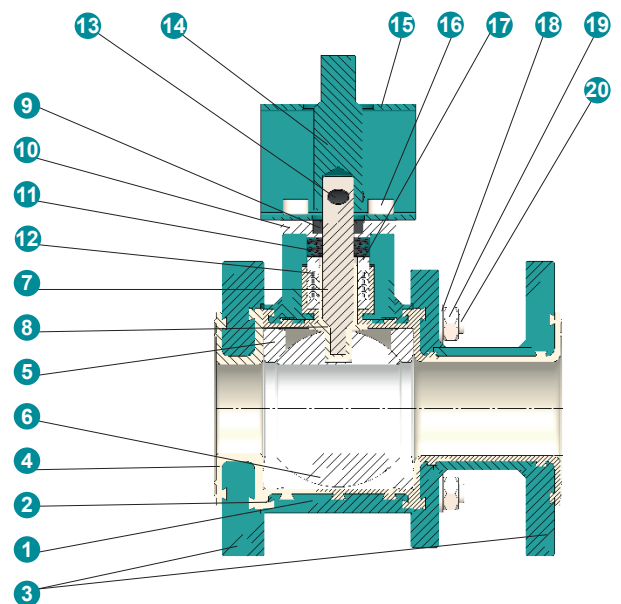


TLBV球閥滿足歐盟壓力設備指令的安全要求 2014/68/EU (PED)；  
若帶防靜電內襯，則符合ATEX 2014/34/EU。

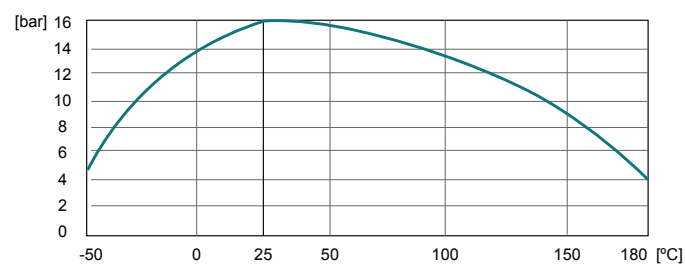


## 結構

編號	描述	材料
1	閥體	碳鋼 1.0037, 環氧樹脂/聚酯塗層
2	閥體內襯	PFA / PFA 防靜電
3	法蘭	碳鋼 1.0037, 環氧樹脂/聚酯塗層
4	法蘭內襯	PFA / PFA 防靜電
5	閥座密封	PTFE / PTFE 防靜電
6	球	DN 15 - 20: PTFE + 25 % GF / PTFE 防靜電 DN 25 - 100: PFA 或強化鋼外包覆PFA防靜電
7	閥桿	碳鋼 1.6580 / 30CrNiMo8
8	閥桿包覆材質	PFA / PFA 防靜電
9	墊圈	PTFE 防靜電
10	頂法蘭止推環	不鏽鋼1.4571 / X6CrNiMoTi17-12-2 / ≈ AISI 316Ti
11	彈簧墊圈	彈簧鋼51Si7 / 1.5025
12	填料函	PTFE / PTFE 防靜電
13	彈簧螺栓	鋼1.0044 / S275JR
14	閥軸軸套	碳鋼 1.0037 / St 37,環氧塗層
15	頂法蘭支架	碳鋼 1.0037 / St 37,環氧塗層
16	螺栓	不鏽鋼A4-70
17	填料函墊圈	不鏽鋼1.4571 / X6CrNiMoTi17-12-2 / ≈ AISI 316Ti
18-20	閥體螺栓	不鏽鋼A4-70



## 壓力/溫度圖



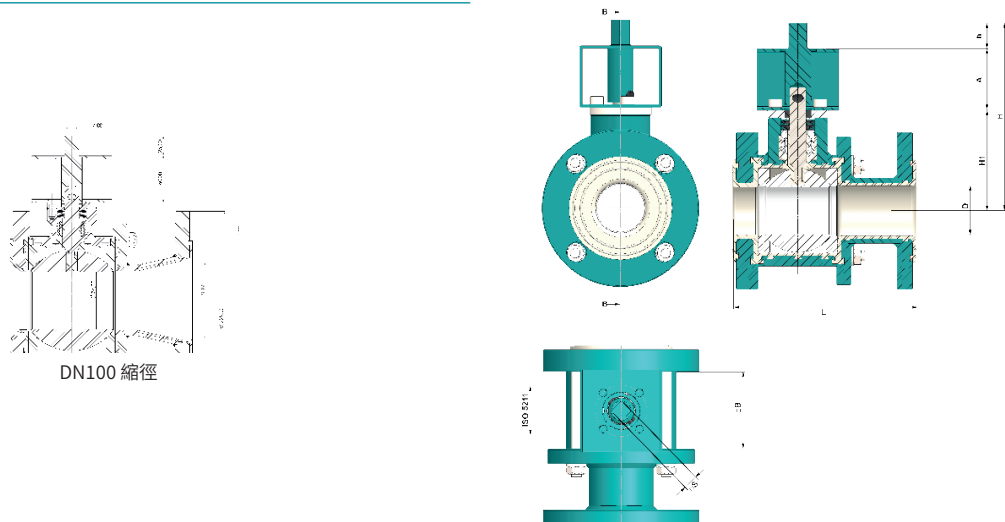
## 型號編碼

TLBVA 23 F A 025 . 3 A - 3CT . 3CT . T . SCF

① ② ③ ④ ⑤ ⑥ ⑦ ⑧ ⑨ ⑩ ⑪

①	型號	TLBVA	PFA 內襯球閥帶ISO頂法蘭	
②	結構	23	2/2通, 3片式閥體	
③	內徑	F	全通徑	DN 15-80
		R	縮徑	DN 100
④	面間距標準	A	ANSI B16.10	
⑤	口徑範圍	015-100	DN 15 - 100 mm (½" - 4")	
⑥	工作壓力	3	16 bar	
⑦	法蘭連接	A	ANSI cl. 150	
⑧	閥體材料	3CT	碳鋼 1.0037 PFA內襯	
		3CA	碳鋼 1.0037 PFA 防靜電內襯(黑色)	
		4BT	不鏽鋼1.44404 PFA內襯	
		4BA	不鏽鋼1.44404 PFA 防靜電內襯(黑色)	
⑨	球材料	0TG	PTFE + 25 % GF	DN 15-20
		00A	PTFE 防靜電 (黑色) + 25 % 碳	DN 15-20
		3CT	強化鋼外包覆PFA	DN 25-100
		3CA	強化鋼外包覆PFA 防靜電 (黑色)	DN 25-100
		00C	陶瓷	可選
⑩	閥座密封材料	T	PTFE	
		A	PTFE 防靜電 (黑色) + 25 % 碳	
⑪	特殊版本	SCF	防氣蝕套件	

## 尺寸



Size	L	D	K	n x d	H	H1	A	s x h	ISO 5211		kv [m3/h]	[kg]
									雙作用	單作用		
½"	108	13	60.5	4 x 16	107	48	60	11 x 12	F05	F05	17.5	1.9
¾"	117	18	70	4 x 16	105.8	49.5	60	11 x 12	F05	F05	31	2.9
1"	127	24	79.5	4 x 16	112.5	53.5	60	11 x 12	F05	F05	75	4.0
1 ¼"	140	32	89	4 x 16	151	72	80	14 x 16	F05	F07	155	6.0
1 ½"	165	38	98.5	4 x 16	157	78	80	14 x 16	F05	F07	200	8.4
2"	178	48	120.5	4 x 19	179	100	80	14 x 16	F05	F07	310	11.2
2 ½"	190	62	139.5	4 x 19	183.5	104.5	80	14 x 16	F05	F07	500	15.0
3"	203	76	152.5	8 x 19	212	127	100	17 x 19	F07	F10	800	20.5
4"	229	96	190.5	8 x 19	212	127	100	17 x 19	F07	F10	1250	29.0

The technical data are noncommittal and do not assure you of any properties. Please refer to our general sales conditions. Modifications without notice.  
© 2024 InterApp AG, all rights reserved