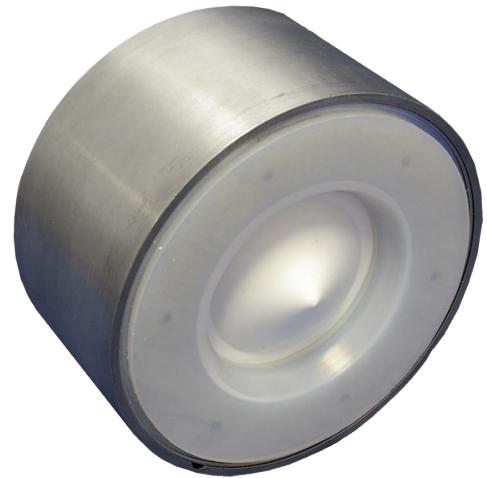


Description

Clapet anti-retour WPCV de conception robuste à fermeture assistée par ressort, peut être utilisé pour une large gamme d'applications. Les seuls matériaux en contact avec le fluide étant PFA, PTFE renforcé de verre et Hastelloy ils garantissent une longue durée de vie. Le clapet est disponible suivant les standards DIN PN 10/16 et ANSI 150.

Caractéristique

- Le guidage du ressort et du clapet empêchent un mauvais alignement
- Conception anti écrasement protège contre une installation incorrecte
- Construction idéale pour applications à basses pressions
- Passage intégral pour un débit maximal et une perte de charge minimale
- Ressort en Hastelloy C276 en standard – le clapet s'ouvre à 14 mbar, autres matériaux sur demande
- Construit pour simplifier le désassemblage



Spécification matériaux

Pos.	Qté	Description	Matériaux	Spécification	Matériaux équivalent DIN
1	1	Circlip	Acier inoxydable	BS2056 Gr 316S42	1.4401
2	1	Rondelle d'étanchéité	Acier inoxydable / PFA	ASTM A240 Gr 304 / PFA	1.4301 / PFA
3	1	Clapet	PTFE renforcé de verre	BS6564 UA1/1	-
4	1	Ressort	Hastelloy C276	ASTM B574 Gr. UNS N10276	2.4819
5	1	Corps	Acier inoxydable / PFA	BS970 Gr.316S31 / PFA	1.4401 / PFA
		Revêtement PFA		ASTM D3307	

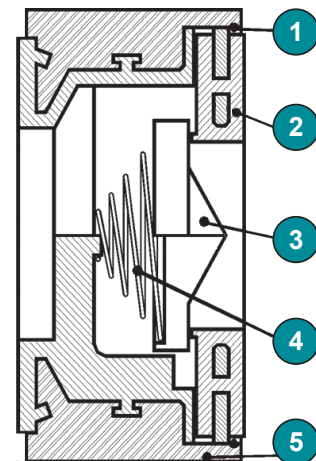
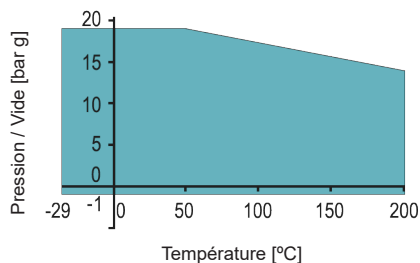
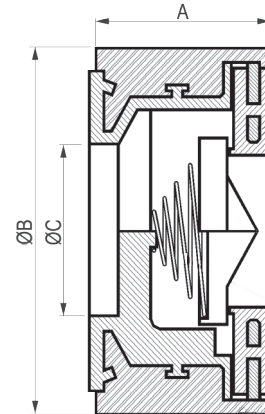


Tableau pression / température



Dimensions

Pour conduite		Distance entre brides	Diamètre ANSI 150	Diamètre DIN PN 10/16	Passage	Poids ANSI 150	Poids DIN PN 10/16
mm	Inches	A	B	B	C	kg	kg
15	½	30	45	51	16	0.2	0.2
25	1	35	63	73	25	0.5	0.6
40	1½	45	82	92	36	1.1	1.3
50	2	56	101	107	50	1.7	1.8
80	3	71	133	142	66	3.5	3.5
100	4	80	171	162	88	5.3	5.1



Options

Composant	Description
Corps	316 Acier inoxydable
Revêtement	PFA antistatique
Ressort	Autres raccords
	Revêtement PTFE
	Autres matériaux de ressort

Codification

WPCV	080	.	3	3	-	4KT	.	0TG	.	S
①	②		③	④		⑤		⑥		⑦

①	Type	WPCV	Clapet anti-retour à clapet conique Wafer
②	Diamètre nominal	015 - 100	mm
③	Pression de service	3	16 bar
④	Raccordement	3	PN 10/16
		A	ASTM Class 150 Autres sur demande
⑤	Corps	4KT	Acier inoxydable / PFA
⑥	Clapet	0TG	PTFE renforcé de verre
⑦	Ressort		Sans ressort (clapet flottant)
		S	Hastelloy C276