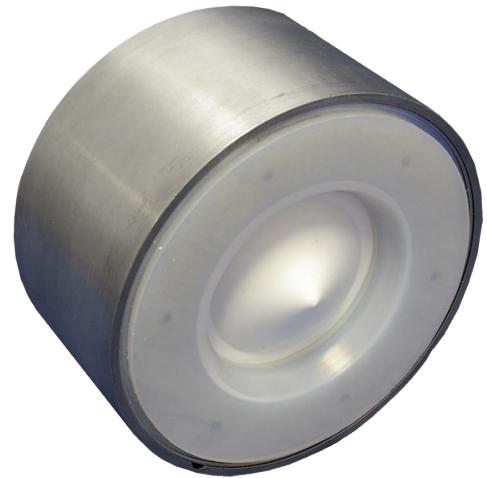


Descripción

Válvula de retención de clapeta cónica asistida mediante muelle y de diseño robusto, adecuada para un amplio rango de aplicaciones. Las partes en contacto con el fluido son de PFA, PTFE con fibra de vidrio y Hastelloy lo que asegura un elevado rendimiento y largos ciclos de operación. Disponible para los estándar DIN PN 10/16 y ANSI 150.

Características

- Muelle y clapeta ubicados de manera segura para evitar la desalineación
- El diseño resistente al aplastamiento protege contra los abusos durante la instalación
- Diseño ideal para aplicaciones a baja presión
- Paso total que proporciona máximo flujo con mínima pérdida de presión
- Muelle estándar de Hastelloy C276 – clapeta cónica con elevación a presión de 14 mbar, otros materiales bajo demanda
- Diseño que permite un fácil desmontaje



Construcción

Ítem	Cant.	Descripción	Materiales	Especificación	Material equivalente DIN
1	1	Arandela de ajuste	Acero inoxidable	BS2056 Gr 316S42	1.4401
2	1	Asiento	Acero inoxidable / PFA	ASTM A240 Gr 304 / PFA	1.4301 / PFA
3	1	Clapeta	PTFE con fibra de vidrio	BS6564 UA1/1	-
4	1	Muelle	Hastelloy C276	ASTM B574 Gr UNS N10276	2.4819
5	1	Cuerpo	Acero inoxidable / PFA	BS970 Gr.316S31 / PFA	1.4401 / PFA
		Recubrimiento PFA		ASTM D3307	

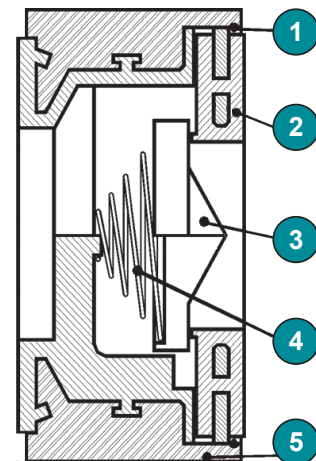
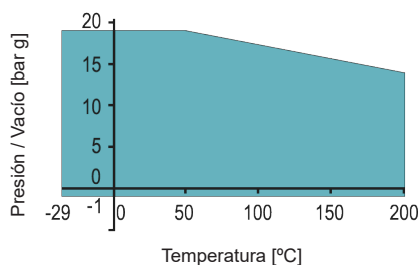


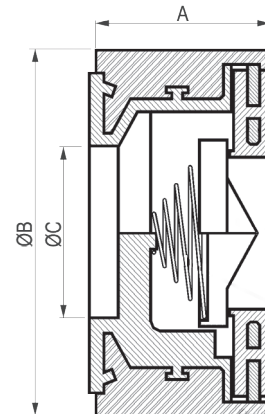
Diagrama presión / temperatura



WPCV - Válvula Wafer de retención de clapeta cónica

Dimensiones

Adaptación a tubería		Ancho del cuerpo	Diámetro ANSI 150	Diámetro DIN PN 10/16	Paso	Peso ANSI 150	Peso DIN PN 10/16
mm	Pulg.	A	B	B	C	kg	kg
15	½	30	45	51	16	0.2	0.2
25	1	35	63	73	25	0.5	0.6
40	1½	45	82	92	36	1.1	1.3
50	2	56	101	107	50	1.7	1.8
80	3	71	133	142	66	3.5	3.5
100	4	80	171	162	88	5.3	5.1



Opciones

Componente	Descripción
Cuerpo	316 Acero inoxidable
Recubrimiento	PFA antiestático
Muelle	Normas de brida alternativas
	PTFE encapsulado
	Materiales de muelle alternativos

Designación de la válvula

WPCV	080	.	3	3	-	4KT	.	0TG	.	S
1	2		3	4		5		6		7

1	Tipo	WPCV	Válvula Wafer de retención de clapeta cónica
2	Diámetro nominal	015 - 100	mm
3	Presión de trabajo	3	16 bar
4	Tipos de brida	3	PN 10/16
		A	ASTM cl. 150 Otros bajo demanda
5	Cuerpo	4KT	Acero inoxidable / PFA
6	Clapeta	0TG	PTFE con fibra de vidrio
7	Muelle		Sin muelle (clapeta flotante)
		S	Hastelloy C276