

Bianca — 中线衬氟蝶阀



始终如一的可靠



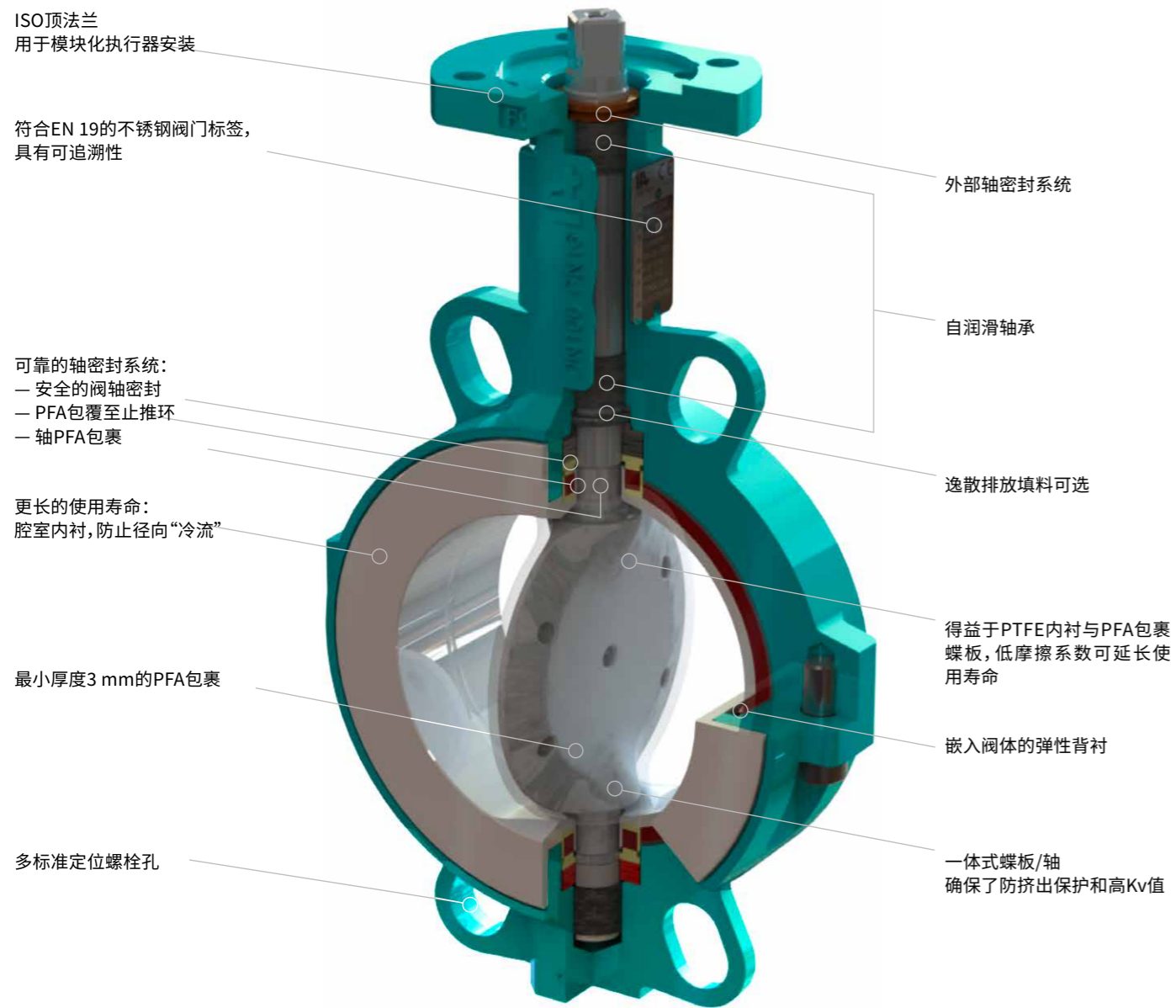
中线衬氟蝶阀Bianca专为腐蚀性流体和高纯度应用而设计，其公称直径从32mm至900mm。

Bianca在瑞士设计和制造悠久历史长达20多年，能够在要求严苛的介质和环境长期使用。

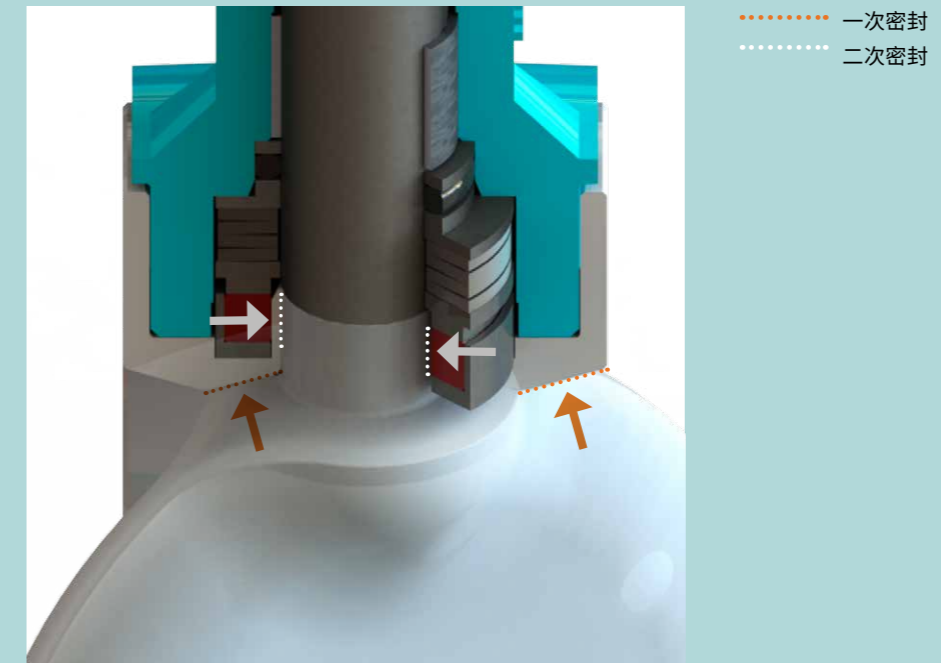
为了满足各行各业的需求，Bianca可提供球墨铸铁和不锈钢阀体。得益于导电蝶板和内衬材料的组合，它甚至可以在潜在爆炸性环境中使用。

半成品组件大大提升了交付能力，即使是DN900的大尺寸。

优越的技术特点



PFA包裹蝶板和预应力的安全轴封系统
确保了长效持久的一次和二次轴密封,
即使在更长的使用寿命和高温下也依旧如此。



对于不同应用，
都提供正确的材料组合方案。

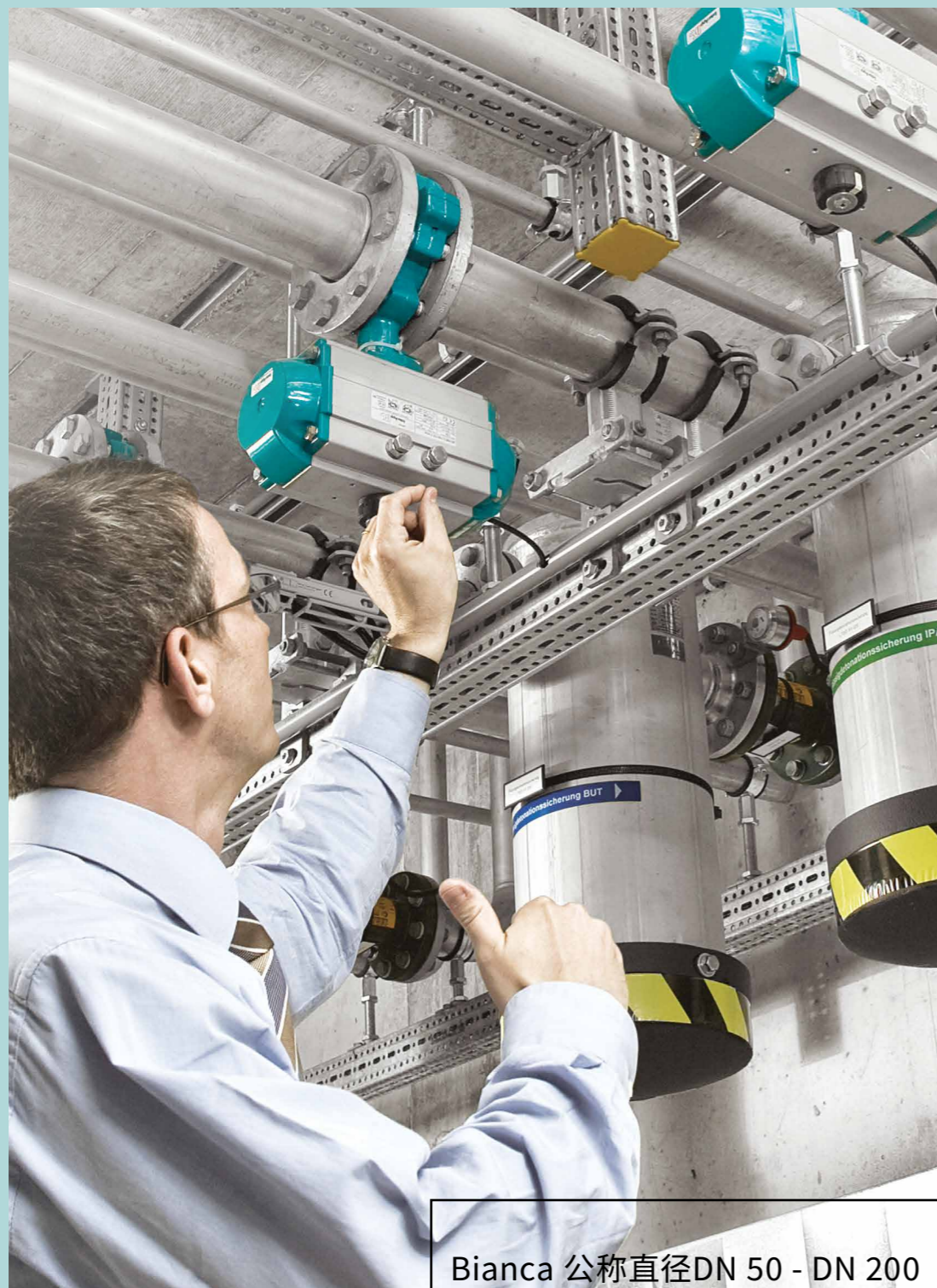


从镜面抛光不锈钢蝶板带用于制药应用的高纯度Ultraflon®内衬, 到PFA包裹蝶板带用于高腐蚀性化学应用的PTFE内衬——

Bianca蝶阀可以通过蝶板、内衬的不同材料配置, 而适用于广泛应用。高质量和安全可靠的运行始终是最重要的。

适用于您的API生产过程

InterApp蝶阀Bianca在其中发挥重要作用



Bianca 公称直径DN 50 - DN 200
符合FDA要求
适用于潜在爆炸性环境

Bachem是一家独立的、以技术为基础的公共生物化学公司,为制药和生物技术行业提供全面服务。Bachem专门从事肽和复杂有机分子作为活性药物成分(API)的工艺开发和制造,以及用于研究目的的创新生物化学品。

除了无菌工艺和生物技术外,药物往往通过传统的化学工艺生产,例如用于制备萃取和各种反应的原料溶剂。这些溶剂一旦用完,就必须回收再利用或处理掉。

2008年,Bachem公司为新鲜溶剂和废溶剂建造了一个新的溶剂储罐。该仓库的储罐安装了InterApp制造的球阀和Bianca蝶阀。

溶剂通常具有腐蚀性,并且在一定的聚集条件下具有爆炸性。球阀和蝶阀专门安装在防爆区域,符合ATEX要求。

此外,在装有新鲜溶剂的容器上使用的内衬材料必须符合美国食品和药物管理局(FDA)的要求。

这要求产品具有高度的安全性和可靠性。对于新鲜溶剂罐,BVC21型紧凑型球阀带手柄和气动执行器是明智的选择。

蝶阀Bianca支耳型的公称直径从50mm到200mm,采用316L不锈钢蝶板和导电PTFE内衬,可用于从DN 50到DN 200的较大孔径。这些阀门安装有手柄或气动执行器,在某些情况下还配有反馈装置。与产品接触的内衬符合FDA要求。



专为腐蚀性流体、高纯度应用而设计



石油和天然气

Bianca对于添加剂加工等工艺是正确的选择,因为它具有非凡的耐化学性和稳健性。



水处理

Bianca专为高纯度且必须避免杂质的要求而设计,如半导体行业的超纯水处理环节。



发电

对于发电厂工艺,如燃煤和燃油发电厂的烟气脱硫, Bianca表现出色。



生命科学

当涉及到生命科学领域的应用时,安全性、高纯度和无菌性是至关重要的。



采矿与泥浆

Bianca是适用于强腐蚀性环境中的耐腐蚀阀门,如冶炼、溶剂萃取等。



钢铁工业

就腐蚀性强的工艺而言,如酸洗,只能使用衬氟蝶阀。



化工

在苛刻的化学加工环境中,带有Ultraflon®涂层的Bianca蝶阀具有更高的抗穿透性和卓越的表面特性。

InterApp总部位于瑞士,隶属于AVK集团,致力于设计、制造和销售阀门及相关配件。作为一家以客户为中心的技术公司,我们为全球最苛刻的行业提供全面的流量控制解决方案。

InterApp AG保留随时更改或删除其产品或服务
的权利, 无需事先通知或承担任何义务。InterApp AG
不对因使用本文件而产生的后果承担任何责任。无法
保证此处提供的信息是完整、准确或最新的。

©2023 InterApp AG 保留所有权利

只有获得材料版权所有者的事先书面同意, 复制本
文件或其中的部分才是被允许的。

interapp.net

