

NEPTUNIA N1DR - Clapet anti-retour à double battant DN 50 - 600

Description

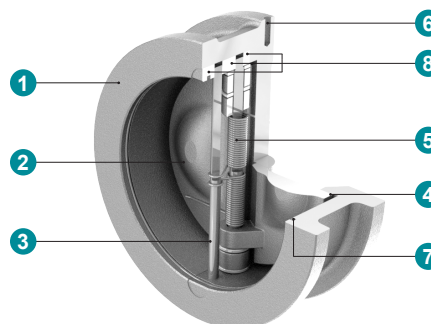
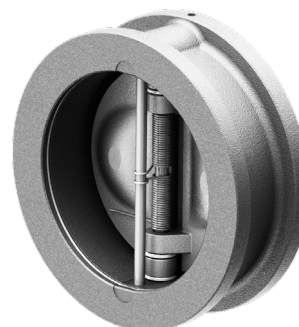
Clapet anti-retour à double battant haute performance sans presse-étoupe, à monter directement entre les brides selon les normes DIN et ANSI. Sans maintenance. Pour liquides et gaz dans les applications maritimes et industrielles. Pas utilisable pour fluides avec teneur en solides.

Caractéristiques

- Forme du corps Wafer
- Exécution Exécution sans presse-étoupe
- Pression max. de service 50 bar (jusqu'à 100 bar sur demande)
- Normes de raccordement PN 10/16/25/40, ANSI cl. 150/300, autres raccords sur demande
- Distance entre brides suivant DIN EN 558-1 (PN 10/16) et API 594 (ANSI 150)
- Tenue en température -40°C à +240°C
- Exécution sécurité-incendie suivant BS 6755 P.2, API 607, API 6FA et ISO 10497
- Lloyds register Homologation de type maritime pour la classe III

Construction

1	Corps
2	Battant
3	Axe
4	Joint
5	Ressort
6	Anneau de levage (Tailles ≥ DN 150)
7	Anneau élastique
8	Segment de retenue

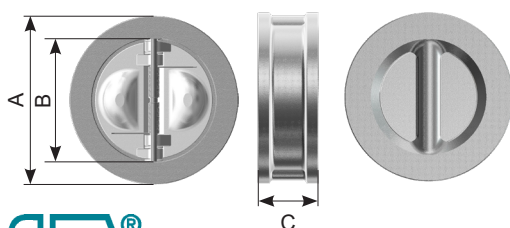


Caractéristiques hydrauliques

DN [mm]	Valeur Kv [m³/h]	Pression minimale d'ouverture [mbar]
50	56	30
65	68	30
80	172	30
100	453	30
125	477	30
150	1.052	30
200	1.837	30
250	3.826	30
300	4.552	30
350	6.279	30
400	9.591	30
450	12.165	30
500	16.581	30
600	30.814	30



Encombres



PN 10 / 16				
DN [mm]	A	B	C	Poids [kg]
50	107	57	43	2
65	129	73	46	2,5
80	142	86	64	3,8
100	162	108	64	5
125	192	132	70	6,2
150	218	162	76	8
200	273	213	89	15
250	328	267	114	27
300	378	318	114	34
350	438	363	127	53
400	489	414	140	87
450	539	450	152	100
500	594	518	125	130
600	695	618	178	180

ANSI 150				
DN [mm]	A	B	C	Poids [kg]
50	105	63	60	3
65	124	63	67	4
80	137	95	73	5
100	175	113	73	8
125	197	113	86	13
150	222	160	98	14
200	279	207	127	26
250	340	264	146	44
300	410	315	181	80
350	451	340	184	86
400	514	388	191	112
450	549	438	203	136
500	606	487	219	172
600	718	589	222	238

A dedicated member of the M&R Group

Codification

N1DR	100	.	3	3	-	410	.	410	.	M
①	②		③	④		⑤		⑥		⑦

①	Forme du corps	N1DR	Clapet anti-retour duo haute performance en exécution sans presse-étoupe - Wafer		DN 50-600
②	Diamètre nominal	50 - 600	mm		
③	Pression de service	3	16 bar		
		4	20 bar		
		5	25 bar		
		6	40 bar		
		7	50 bar		
④	Raccordement	3	PN 10 et PN 16		
		A	ANSI 150		
		5	PN 25		
		6	PN 40		
		B	ANSI 300		
⑤	Corps	4C0	Acier inoxydable ASTM A351 CF8M		
		4W0	Duplex A890 Gr.4A/F51		
		410	Super Duplex A890 Gr.5A/F53		
⑥	Plate	4C0	Acier inoxydable ASTM A351 CF8M		
		4W0	Duplex A890 Gr.4A/F51		
		410	Super Duplex A890 Gr.5A/F53		
⑦	Joint	M	Étanchéité métal/métal	-46°C à 280°C	
		E	EPDM	-25°C à 125°C	
		N	Nitrile (NBR)	-10°C à 100°C	
		V	Viton® (FPM)	-15°C à 150°C	

Instructions de service

Conditions de services compatibles à la construction:

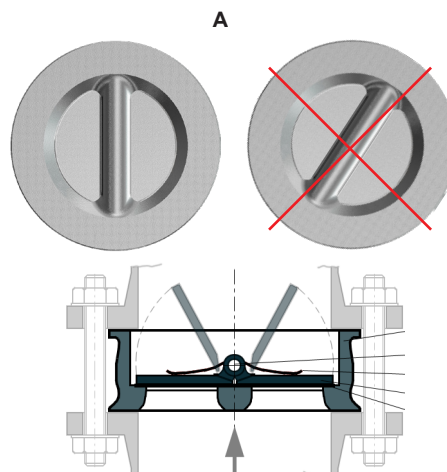
Le clapet anti-retour NEPTUNIA N1DR est conçu pour assurer le non-retour du fluide en respectant les limites du clapet en pression et en température, et installé dans une tuyauterie uniquement. **Il ne peut être utilisé que pour des fluides contre lesquels ses matériaux (corps, battant, axes et joints) sont résistants.** Il n'est pas conçu pour l'utilisation dans des fluides chargés de solides quels qu'ils soient.

Stockage intermédiaire:

Le clapet anti-retour comprend des joints élastomères qui réagissent à l'environnement. Il doit être stocké dans un endroit sec, frais et propre, dans leur emballage original. Les faces de bridage du clapet ne doivent pas être endommagées.

Installation:

- Vérifier le clapet et ses joints avant le montage pour détecter dommages éventuels lors du transport et de la manutention. S'assurer que les battants puissent être ouverts sans problème. Un clapet endommagé ne doit être installé en aucun cas.
- S'assurer que le clapet n'est installé que s'il correspond aux conditions de services, en tenant compte de la pression et température, la résistance à la corrosion, le raccord entre brides ainsi que les encombrements.
- S'assurer que la conduite ait au moins 5 x le diamètre nominal en ligne droite en amont et en aval du clapet anti-retour.
- Ne jamais installer un clapet anti-retour directement sur la bride d'une pompe.
- Éviter coup de bélier et pulsation du fluide.
- En cas de montage dans une conduite horizontale, les axes du clapet doivent être en position absolument verticale (A).
- Observer la direction d'écoulement (se tenir à la flèche sur le corps de clapet) !
- S'assurer que le clapet soit monté parfaitement concentriquement avec les brides de la conduite.
- Serrer les tirants des brides (en opposition) jusqu'à ce que l'étanchéité aux brides soit obtenue.
- Après l'installation, s'assurer de l'étanchéité par un test de pression.



Instructions de sécurité:

Avant le démontage du clapet anti-retour, il est impératif de prendre les précautions nécessaires préalablement et de s'assurer qu'aucun fluide dangereux ne puisse s'écouler de la tuyauterie. Tout fluide restant dans le clapet doit être éliminé avant de le retirer de la conduite. Il faut traiter et nettoyer le clapet en conséquence avant toute opération d'entretien.

Les données techniques sont à titre informatif qui ne nous engagent à rien. Elles n'assurent aucune propriété. Référez-vous à nos conditions générale de vente. Modifications sans préavis.

© 2020 InterApp AG, all rights reserved